



Ethical  
Trading  
Initiative

For workers' rights. For better business.

## ঝুঁকি নিরূপণ প্রক্রিয়া



স্টেয়িং সেইফ: সাপোর্টিং দি আরএমজি সেক্টর থ্রু কোভিড-১৯ ক্রাইসিস



সহায়তা: ভালনারেবল সাপ্লাই চেইনস ফ্যাসিলিটি



# ঝুঁকি নিরূপণ প্রক্রিয়া



## বুঁকি নিরূপণ প্রক্রিয়া

### বুঁকি নিরূপণ প্রক্রিয়া

বুঁকি নিরূপণ হল একটি সুনির্দিষ্ট প্রতিরোধ এবং প্রতিরক্ষামূলক কাজ যা পেশাগত কাজের ধরন এবং প্রকৃতি অনুযায়ী কর্মক্ষেত্রে বুঁকি হ্রাস করে।

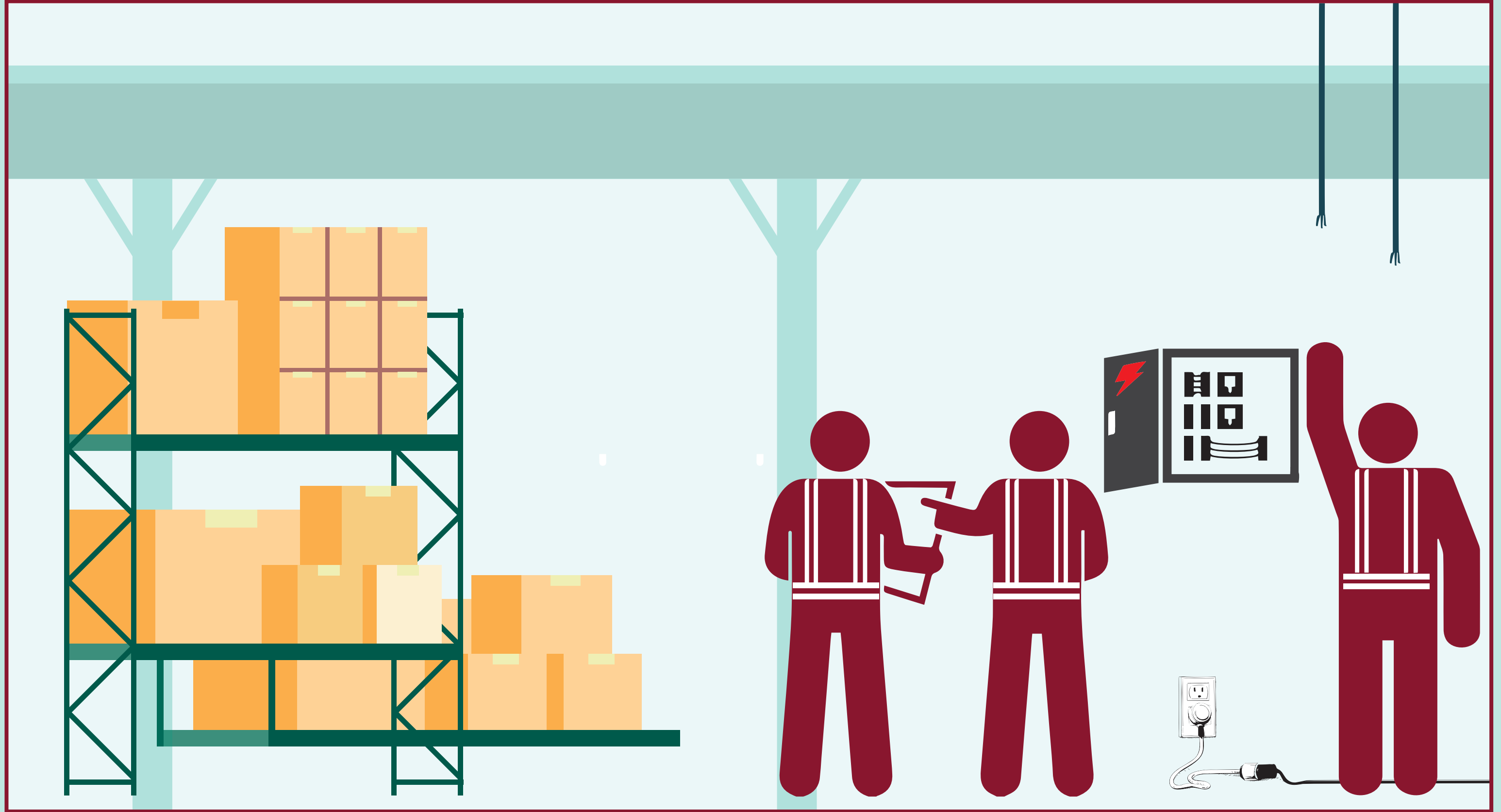
বুঁকি নিরূপণ প্রক্রিয়ার নিম্নলিখিত ধাপ রয়েছে

- ধাপ - ১: বুঁকি চিহ্নিত করা
- ধাপ - ২: সম্ভাব্য যারা এবং যেভাবে ক্ষতিগ্রস্ত/আক্রান্ত হতে পারেন তা নির্ধারণ করা
- ধাপ - ৩: বুঁকির মূল্যায়ন এবং নিয়ন্ত্রণ করা
- ধাপ - ৪: তথ্য নথিভুক্ত করা
- ধাপ - ৫: বুঁকি পুনর্মূল্যায়ন এবং প্রয়োজনীয় ব্যবস্থা গ্রহণ করা

# ঝুঁকি নিরূপণের মৌলিক নীতিমালা



For workers' rights. For better business.





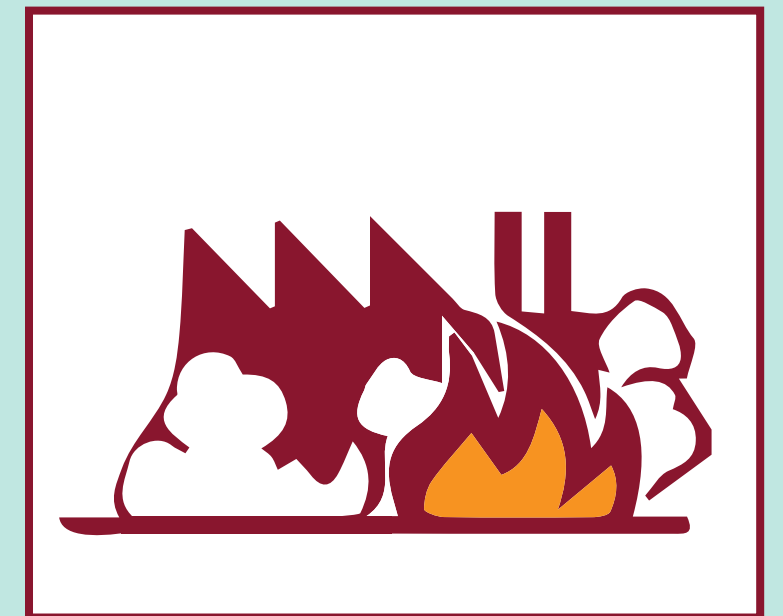
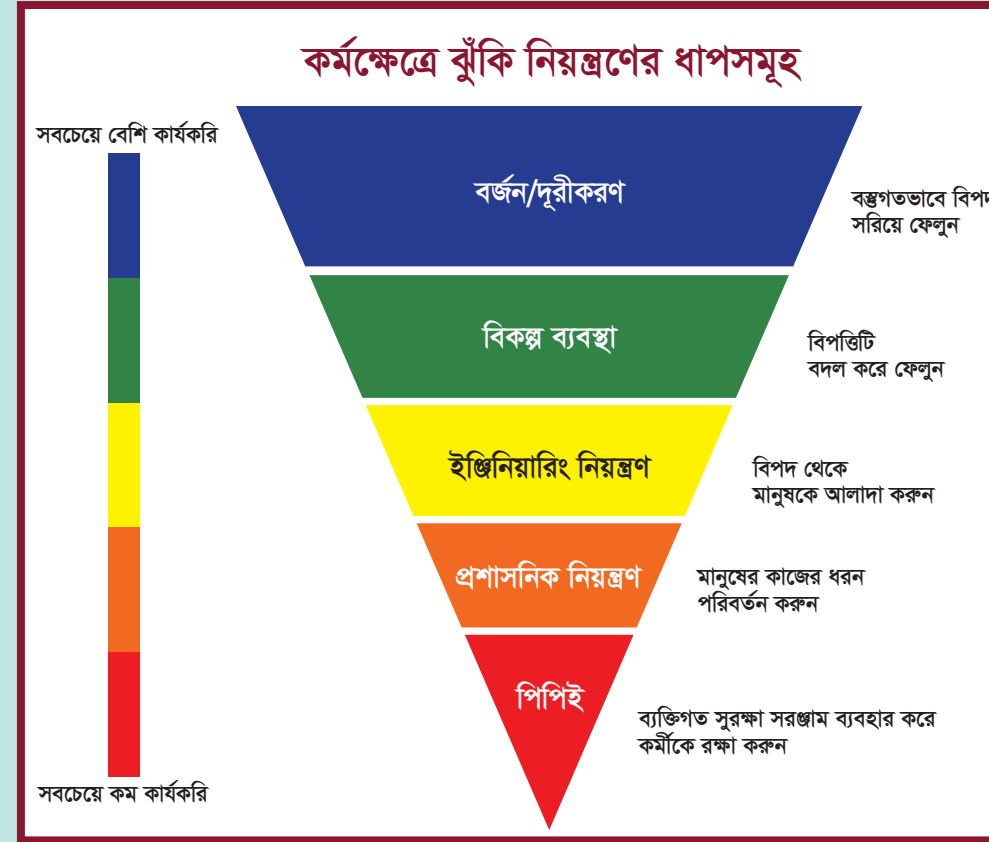
## ঝুঁকি নিরূপণের মৌলিক নীতিমালা

ঝুঁকি নিরূপণ অবশ্যই সকল সম্ভাব্য ঝুঁকিসমূহ চিহ্নিত করবে এবং ঝুঁকির ভয়াবহতা যাচাই করবে।

ঝুঁকি নিরূপণ হতে হবে:

- ✓ যথোপযুক্ত এবং পরিমাণমত;
- ✓ এটা শুধুমাত্র একবারের কাজ নয় বরং একটি চলমান কর্মপ্রক্রিয়া;
- ✓ এতে অবশ্যই মনিটরিং এবং রিভিউ করার সুযোগ থাকবে;
- ✓ এটা হতে হবে পরিকল্পিত এবং বিস্তারিত;
- ✓ এটা অবশ্যই যথোপযুক্ত ব্যক্তি পরিচালনা করবেন;
- ✓ এখানে সকল বিষয়গুলো বিস্তারিতভাবে লেখা থাকবে।

# ঝুঁকি নিরূপণের উদ্দেশ্য



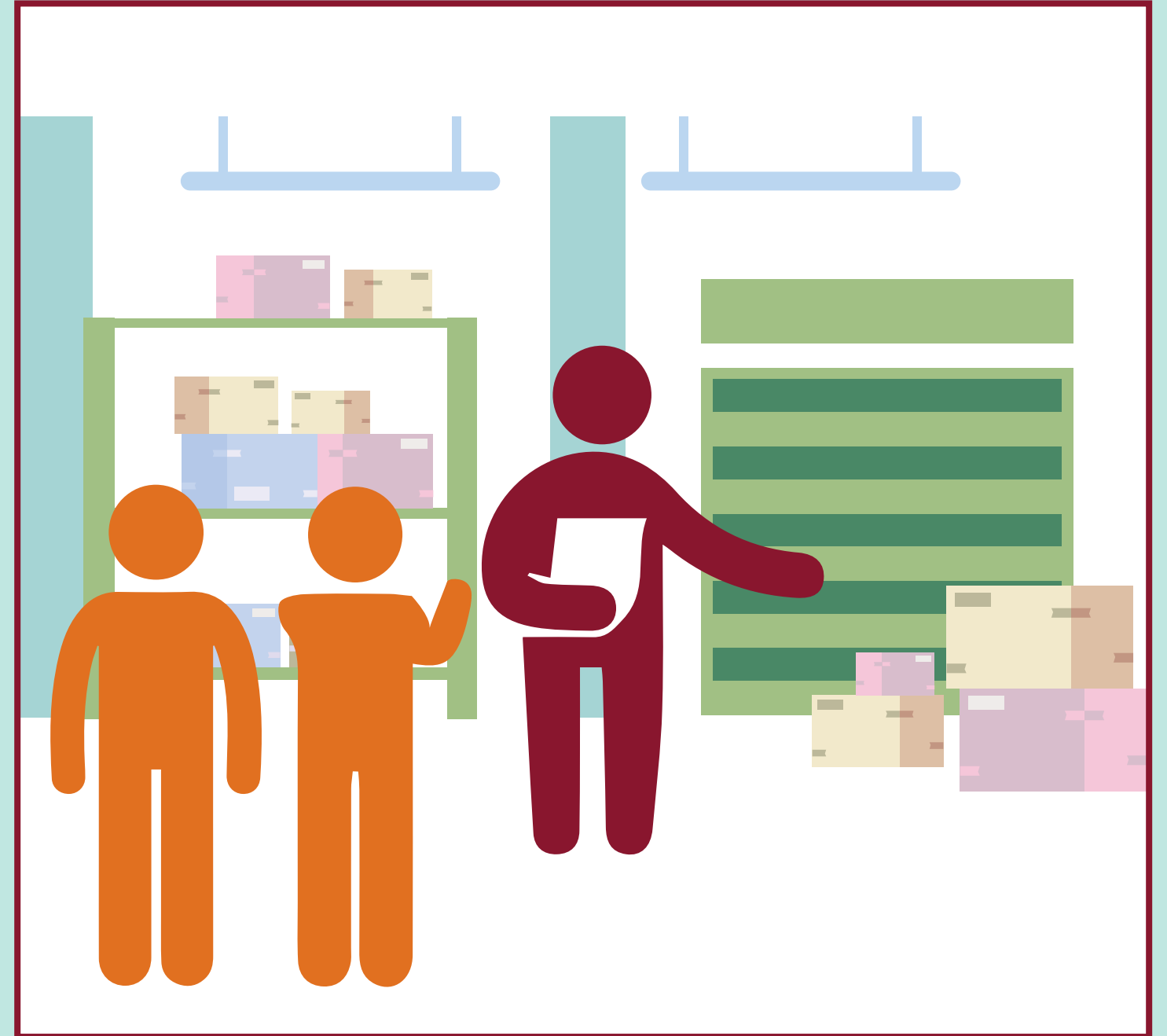
## ঝুঁকি নিরূপণের উদ্দেশ্য

ঝুঁকি নিরূপণ শ্রমিকসহ সকলের স্বাস্থ্য ও নিরাপত্তার ঝুঁকিগুলো যথাযথভাবে হ্রাস বা নিয়ন্ত্রণ নিশ্চিত করার একটি সহজ এবং কাঠামোগত পদ্ধতি।

এর মূল উদ্দেশ্য হলো:

১. কর্মক্ষেত্রে স্বাস্থ্য এবং নিরাপত্তার সাথে সংশ্লিষ্ট ঝুঁকি চিহ্নিত করা এবং তা নিয়ন্ত্রণ করা;
২. বিদ্যমান নিয়ন্ত্রণ ব্যবস্থাগুলোর কার্যকারিতা এবং উপযুক্ততার মূল্যায়ন করা;
৩. প্রয়োজন হলে অতিরিক্ত নিয়ন্ত্রণ ব্যবস্থা নিশ্চিত করা;
৪. উপরোক্ত বিষয়গুলো নিশ্চিত করার জন্য প্রয়োজন হলে অগ্রাধিকারভিত্তিতে সম্পদ বরাদ্দ করা;
৫. কর্মক্ষেত্রে যথাযথ ঝুঁকি নিয়ন্ত্রণ ব্যবস্থা নিশ্চিত করা না গেলে এর জন্য অনেক মূল্য দিতে হতে পারে।

# ঝুঁকি নিরূপণ প্রক্রিয়া



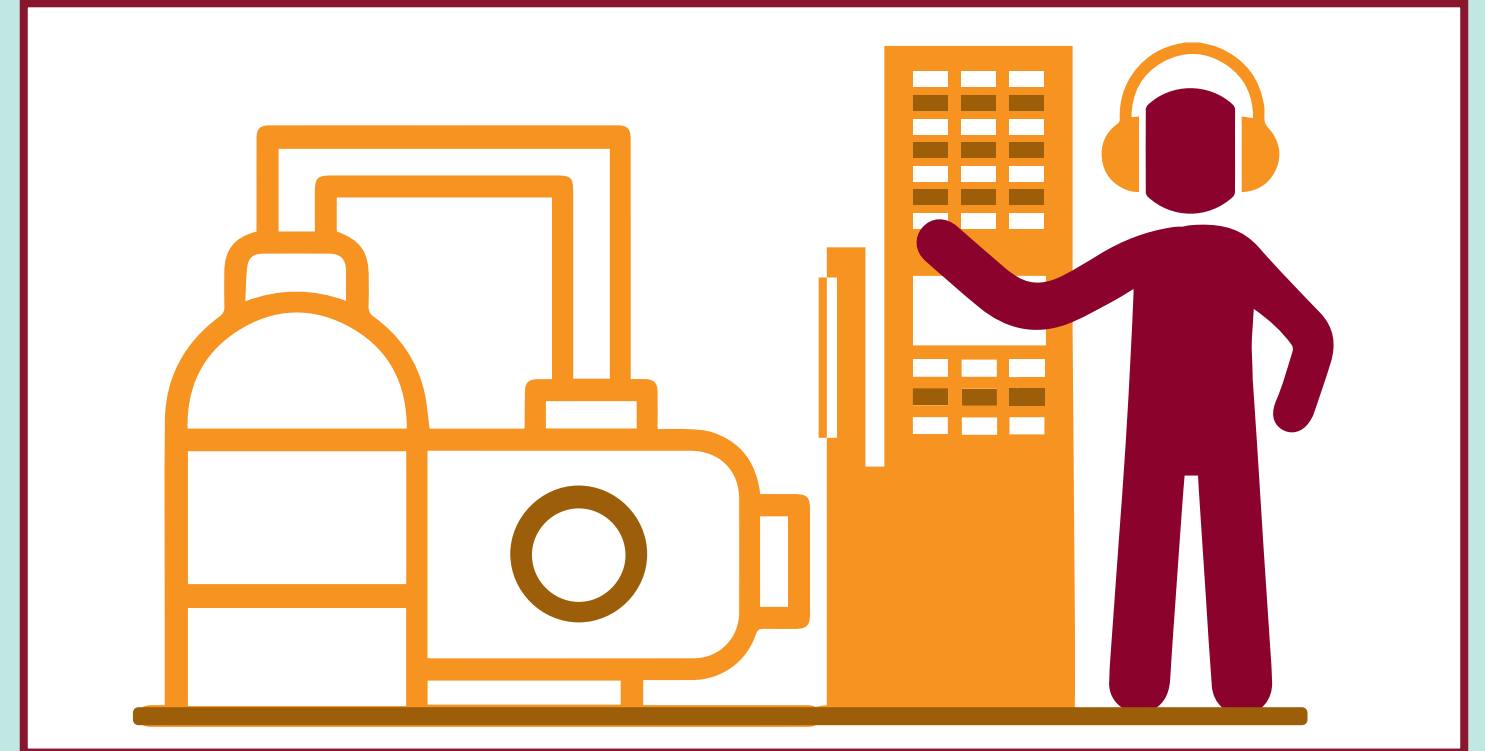
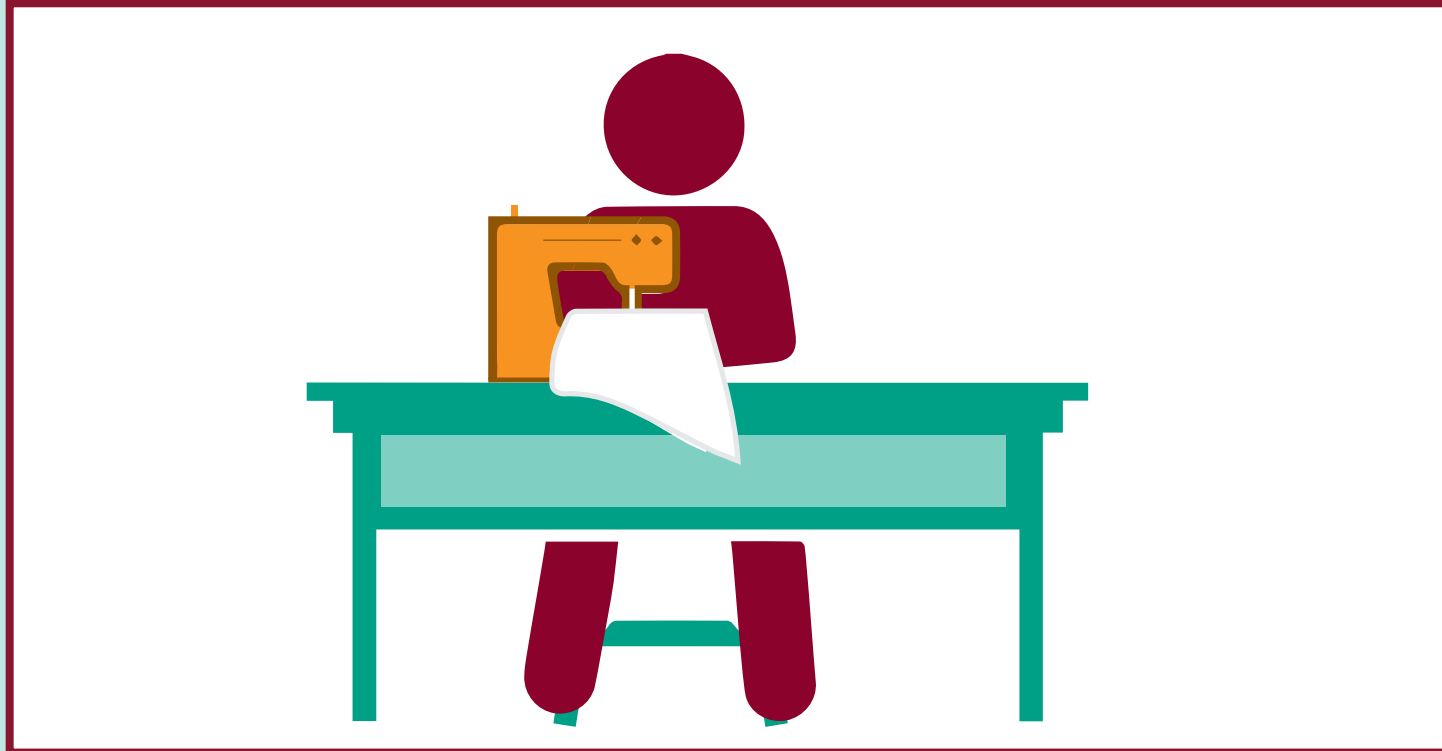
## ঝুঁকি নিরূপণ প্রক্রিয়া

### পদক্ষেপ ১ ▶ ঝুঁকি চিহ্নিতকরণ

ঝুঁকি চিহ্নিত করতে নিচের পদক্ষেপগুলো গ্রহণ করুন:

- ⇒ কর্মক্ষেত্র ঘুরে ঘুরে দেখা এবং কোন্ কোন্ কাজ, কোন্ কোন্ প্রক্রিয়া বা ব্যবহৃত কোন্ কোন্ পদার্থ কর্মীদের (বা অন্যদের) জন্য ক্ষতির কারণ হতে পারে সেগুলো চিহ্নিত করা;
- ⇒ অতীতের দুর্ঘটনা এবং অসুস্থতার রেকর্ডগুলোর পর্যালোচনা করা যাতে সহজে চোখে পড়ে না এরকম ঝুঁকিগুলো সনাক্ত করা যায়;
- ⇒ নির্মাতাদের ডেটাশীট, নির্দেশাবলী, তথ্য এবং গাইডেন্স পরীক্ষা করা;
- ⇒ কর্মচারী (এবং অন্যান্য) যারা কার্যক্রম, কাজ বা প্রক্রিয়া সম্পাদন করছেন তাদের সাথে পরামর্শ করা;
- ⇒ শ্রেণীভুক্ত ঝুঁকিগুলোকে শারীরিক, রাসায়নিক, জৈবিক, আরগোনোমিক এবং মনোসামাজিক -এই পাঁচটি বিভাগে চিহ্নিত করা।

# ঝুঁকি নিৰূপণ প্ৰক্ৰিয়া



## ঝুঁকি নিরূপণ প্রক্রিয়া

### পদক্ষেপ ২ ► সম্ভাব্য যারা এবং যেভাবে ক্ষতিগ্রস্ত/আক্রান্ত হতে পারেন তা নির্ধারণ করা

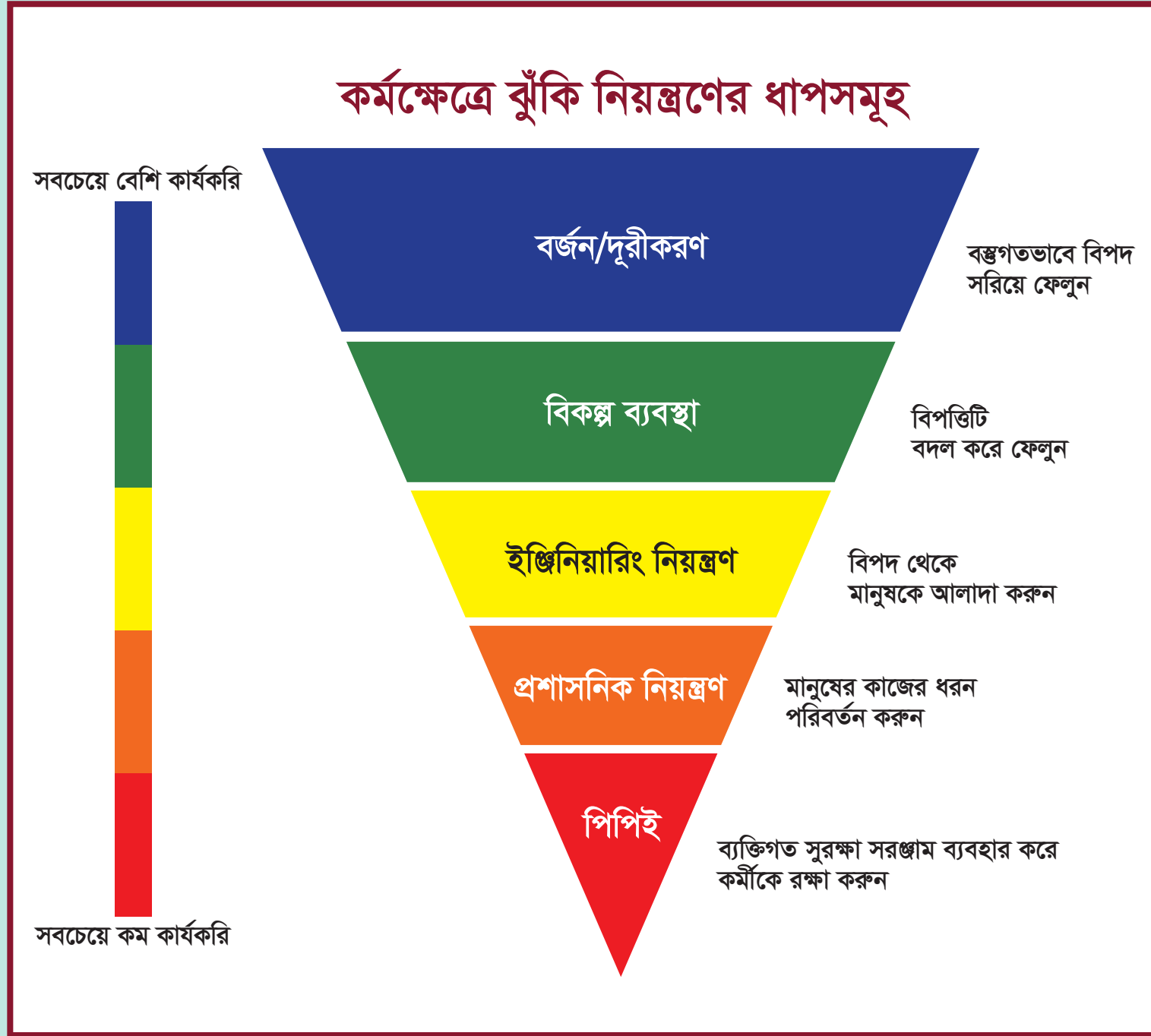
প্রত্যক্ষ বা পরোক্ষ যোগাযোগের মাধ্যমে বা নির্দিষ্ট ধরনের কাজের মাধ্যমে, কীভাবে ব্যক্তি বা বিভিন্ন বিভাগের কর্মীরা প্রভাবিত হতে পারেন তা তালিকাভুক্ত করুন। (মনে রাখবেন, কিছু ঝুঁকি বা আঘাত ব্যক্তির ওজন, বয়স ইত্যাদির মতো উপাদানগুলির দ্বারা প্রভাবিত হতে পারে)।

কারা ক্ষতিগ্রস্ত হতে পারেন

- শ্রমিক;
- কর্মচারী;
- ঠিকাদার;
- পাবলিক/দর্শনার্থী।

যুবক, নতুন বা গর্ভবতী মা, নতুন কর্মচারী এবং একাকী কাজ করেন এমন কর্মচারীসহ কয়েকটি নির্দিষ্ট গোষ্ঠীর ক্ষেত্রে ঝুঁকির মাত্রা বেশি হতে পারে।

# ঝুঁকি নিৰূপণ প্ৰক্ৰিয়া



দুৰ্ঘটনা ঘটাবলৈৰ সম্ভাৱনা ↑

|          |         |       |       |          |           |
|----------|---------|-------|-------|----------|-----------|
| নিশ্চিত  | নিম্ন   | মধ্যম | উচ্চ  | অতি উচ্চ | অতি উচ্চ  |
| প্ৰায়শই | নিম্ন   | মধ্যম | উচ্চ  | উচ্চ     | অতি উচ্চ  |
| সম্ভাৱ্য | নিম্ন   | মধ্যম | মধ্যম | উচ্চ     | উচ্চ      |
| হতে পারে | নিম্ন   | মধ্যম | মধ্যম | মধ্যম    | মধ্যম     |
| কদাচিৎ   | নিম্ন   | মধ্যম | নিম্ন | নিম্ন    | নিম্ন     |
|          | খুবই কম | কম    | মধ্যম | বেশী     | অনেক বেশী |

↓ দুৰ্ঘটনায় ক্ষতিৰ মাত্ৰা



## ঝুঁকি নিরূপণ প্রক্রিয়া

### পদক্ষেপ ৩ ▶ ঝুঁকি মূল্যায়ন এবং নিয়ন্ত্রণ করা

#### ঝুঁকি মূল্যায়ন

- ১। দুর্ঘটনা ঘটান সম্ভাবনা নির্ণয় করা;
- ২। দুর্ঘটনায় সম্ভাব্য ক্ষতির পরিমাণ নির্ণয় করা।

#### ঝুঁকি নিয়ন্ত্রণ

- ⇒ দূরীকরণ/প্রতিস্থাপন করার দ্বারা সম্ভাব্য ঝুঁকিটি দূর করতে হবে এবং প্রযোজ্য ক্ষেত্রে সঠিক ব্যবস্থার মাধ্যমে ঝুঁকিটি প্রতিস্থাপন করতে হবে;
- ⇒ প্রকৌশল নিয়ন্ত্রণের মাধ্যমে কর্মক্ষেত্রে ঝুঁকি থেকে কর্মীদের বিচ্ছিন্ন করতে হবে;
- ⇒ প্রশাসনিক ও কাজের ধরন নিয়ন্ত্রণের মাধ্যমে প্রয়োজনীয় সতর্কতামূলক ব্যবস্থা নিতে হবে এবং কাজের পরিবেশ নিয়ন্ত্রণ করতে হবে;
- ⇒ ব্যক্তিগত সুরক্ষা সরঞ্জাম তথা পিপিই ব্যবহারের মাধ্যমে নিরাপত্তা নিশ্চিত করতে হবে।

# ঝুঁকি নিৰূপণ প্ৰক্ৰিয়া



For workers' rights. For better business.



## ঝুঁকি নিরূপণ প্রক্রিয়া

### পদক্ষেপ ৪ ► তথ্য নথিবদ্ধকরণ

ঝুঁকি নিরূপণের ফলাফলগুলি নথিবদ্ধ করে রাখা উচিত (লিখিতভাবে ও সফটকপি আকারে) যাতে করে সনাক্তকৃত ঝুঁকিগুলো এবং নিয়ন্ত্রণের ব্যবস্থাগুলি ট্র্যাকিং করা যায়।

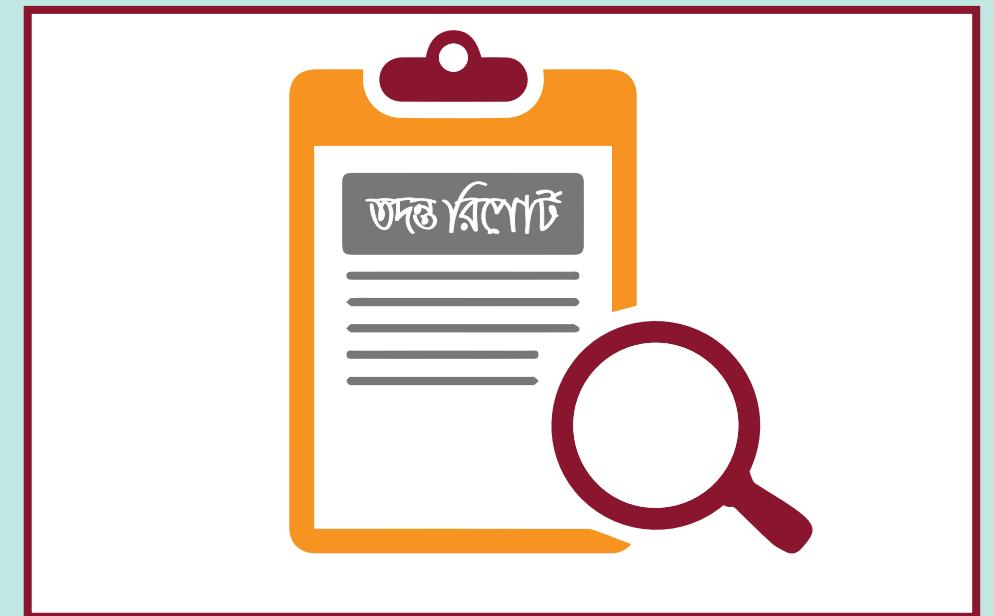
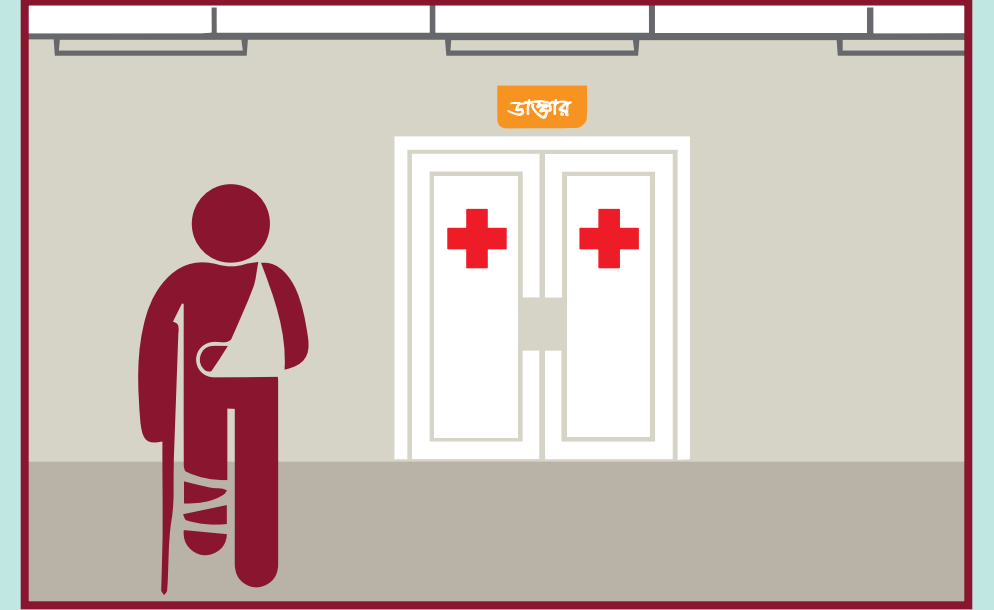
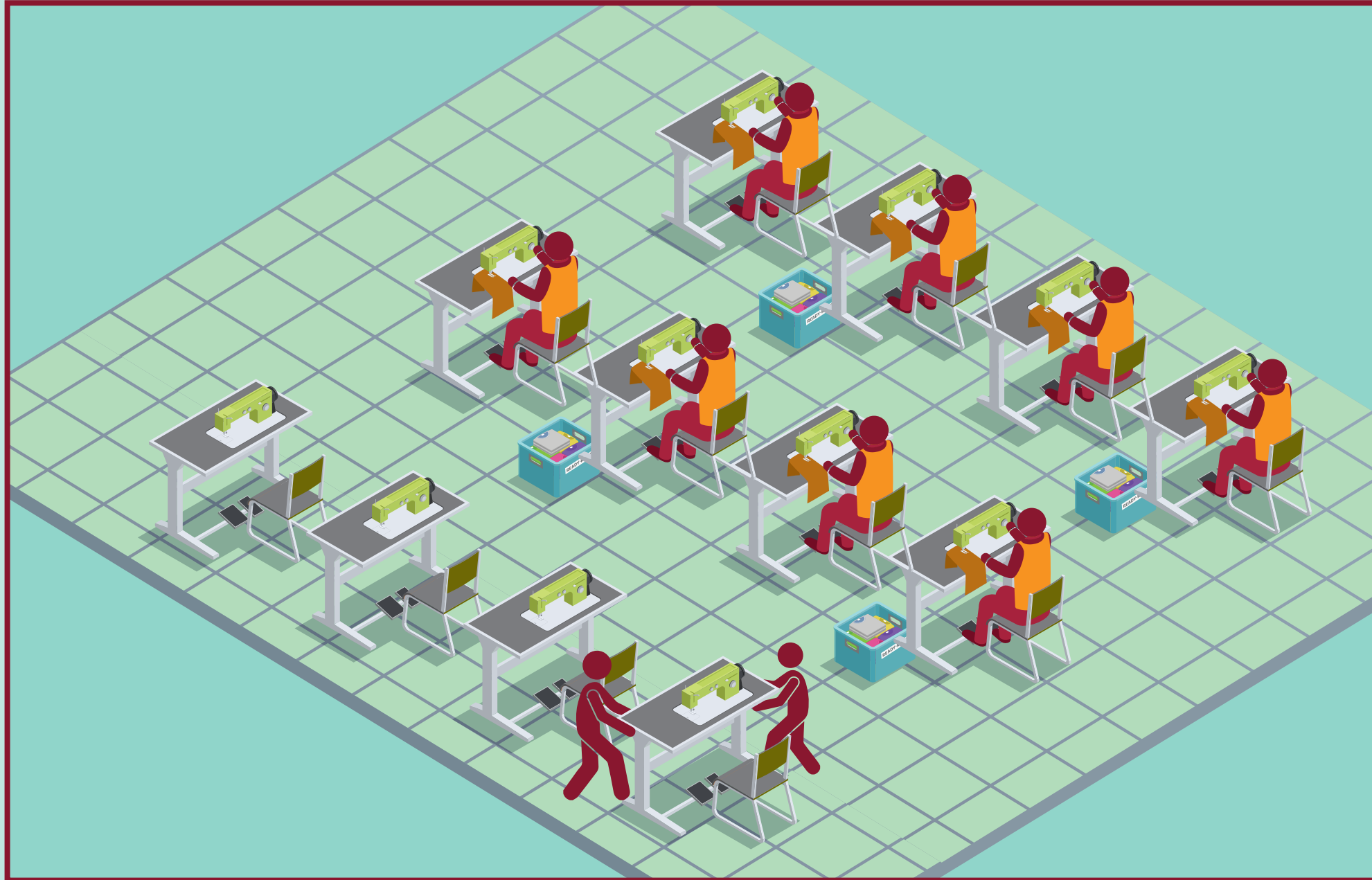
ফর্মটিতে যা অন্তর্ভুক্ত থাকবে :

- কী কী ঝুঁকি পাওয়া গেল;
- কারা কারা এর ফলে প্রভাবিত বা ক্ষতিগ্রস্ত হবে;
- কোন্ কোন্ ধরনের ঝুঁকি নিয়ন্ত্রণ ব্যবস্থা রাখা হয়েছে এবং কে সেগুলো মনিটরিং করছেন;
- কে এই ঝুঁকি নিরূপণ করেছেন;
- সর্বশেষ কোন তারিখে ঝুঁকি নিরূপণ করা হয়েছিল।

# ঝুঁকি নিরূপণ প্রক্রিয়া



For workers' rights. For better business.



## ঝুঁকি নিরূপণ প্রক্রিয়া

### পদক্ষেপ ৫ ► ঝুঁকি পুনর্মূল্যায়ন এবং প্রয়োজনীয় ব্যবস্থা গ্রহণ

ম্যানেজারদের পর্যায়ক্রমে মূল্যায়ন পর্যালোচনা করা উচিত এবং যদি প্রয়োজন হয় তবে নিয়ন্ত্রণ ব্যবস্থাগুলো পুনরায় মূল্যায়ন করা।

প্রক্রিয়াগুলি পর্যালোচনা করার ক্ষেত্রে নিচের বিষয়গুলো খেয়াল রাখুন:

- কর্মক্ষেত্রে উৎপাদন প্রক্রিয়ায় এবং নিরাপত্তায় কোন উল্লেখযোগ্য পরিবর্তন হয়েছে কি না;
- দুর্ঘটনা বা অসুস্থতার কোন ঘটনা ঘটেছে কি না;
- সম্ভাব্য দুর্ঘটনা প্রতিবেদন বা পর্যবেক্ষণ করা হয়েছে কি না।





**Ethical  
Trading  
Initiative**

For workers' rights. For better business.

#### সংকলন ও সম্পাদনা:

আহমেদ আবু সুফিয়ান  
মোঃ সাইফুল আলম

#### প্রকাশনা:

এথিক্যাল ট্রেডিং ইনিশিয়েটিভ বাংলাদেশ

বাড়ি- ১৭/বি, রোড- ১২৬, গুলশান- ১  
ঢাকা, বাংলাদেশ।

ফোন: +৮৮০২ ৯৮৪১৭৫২

ই-মেইল: [etibangladesh@etibd.org](mailto:etibangladesh@etibd.org)

ওয়েবসাইট: [www.ethicaltrade.org](http://www.ethicaltrade.org)

## ফ্লিপচার্ট ব্যবহারের সময় অনুসরণ করুন

১. ফ্লিপচার্ট ব্যবহার করার আগে অংশগ্রহণকারীদেরকে মানসিকভাবে তৈরী করে নিতে হবে এবং এই চার্ট দেখানোর উদ্দেশ্য সংক্ষেপে বর্ণনা করতে হবে;
২. ফ্লিপচার্ট অংশগ্রহণকারীদের সামনে উপস্থাপন করার পূর্বে প্রশিক্ষককে অবশ্যই তা ভালোভাবে আত্মস্থ করে নিতে হবে। অংশগ্রহণকারীদেরকে সামনে দেখে দেখে পড়লে তা ভালো দেখাবে না;
৩. ফ্লিপচার্টটি এমনভাবে প্রদর্শন করতে হবে যাতে অধিকাংশ অংশগ্রহণকারী তা দেখতে পান;
৪. উপস্থাপনার সময় ফ্লিপচার্টের কোন অংশ যাতে কোনকিছু দিয়ে ঢাকা না থাকে তা খেয়াল রাখতে হবে;
৫. সাধারণত ফ্লিপচার্টের এক পিঠে ছবি এবং অন্য পিঠে আলোচ্য বিষয়ের বর্ণনা থাকে। প্রথমে ছবি দেখিয়ে নিচের প্রশ্নগুলোর মাধ্যমে আলোচনা এগিয়ে নিন এবং সেই আলোচনার সূত্র ধরে বক্তব্য উপস্থাপন করুন;
  - ছবিতে আমরা কী দেখছি?
  - সেটা দেখে কী বুঝছি?
  - আমাদের চারপাশে কি এরকম ঘটনা ঘটে?
  - এসব ক্ষেত্রে আমরা কী করি?
  - এসব ক্ষেত্রে আমাদের কী করা উচিত?
৬. প্রশিক্ষক অংশগ্রহণকারীদেরকে একে একে আলোচ্য বিষয়ের উপর মতামত প্রদান করার সুযোগ করে দেবেন। যারা আলোচনায় কম অংশগ্রহণ করছেন প্রশিক্ষক কৌশলে তাদেরকে আলোচনায় নিয়ে আসবেন;
৭. যদি মাটিতে বা মেঝেতে বসে ফ্লিপচার্ট ব্যবহার করা হয় তাহলে সেটিকে একটু উপরে ধরতে হবে;
৮. ফ্লিপচার্টের এক পিঠের ছবির উপর আলোচনা শেষ না হলে অন্য পিঠে যাওয়া উচিত নয়;
৯. ছবি দেখানো বা আলোচনা করার সময় কোনভাবেই তাড়াহুড়া করা উচিত নয়। এতে অংশগ্রহণকারীদের আলোচনায় মনোযোগ রাখা কঠিন হবে;
১০. ফ্লিপচার্ট এর শিখনবার্তা পড়ে শোনানোর জন্য প্রশিক্ষক প্রয়োজনে অংশগ্রহণকারীদের মধ্যে থেকে কাউকে অনুরোধ করতে পারেন;
১১. সম্পূর্ণ ফ্লিপচার্টটি উপস্থাপন করার পর প্রশিক্ষক আলোচনার সারসংক্ষেপ করবেন।

\*এই প্রকাশনায় ব্যবহৃত তথ্য ও উপাত্তের দায়ভার দাতা সংস্থার নয়।

