



Ethical
Trading
Initiative

For workers' rights. For better business.

দুর্ঘটনার তদন্ত



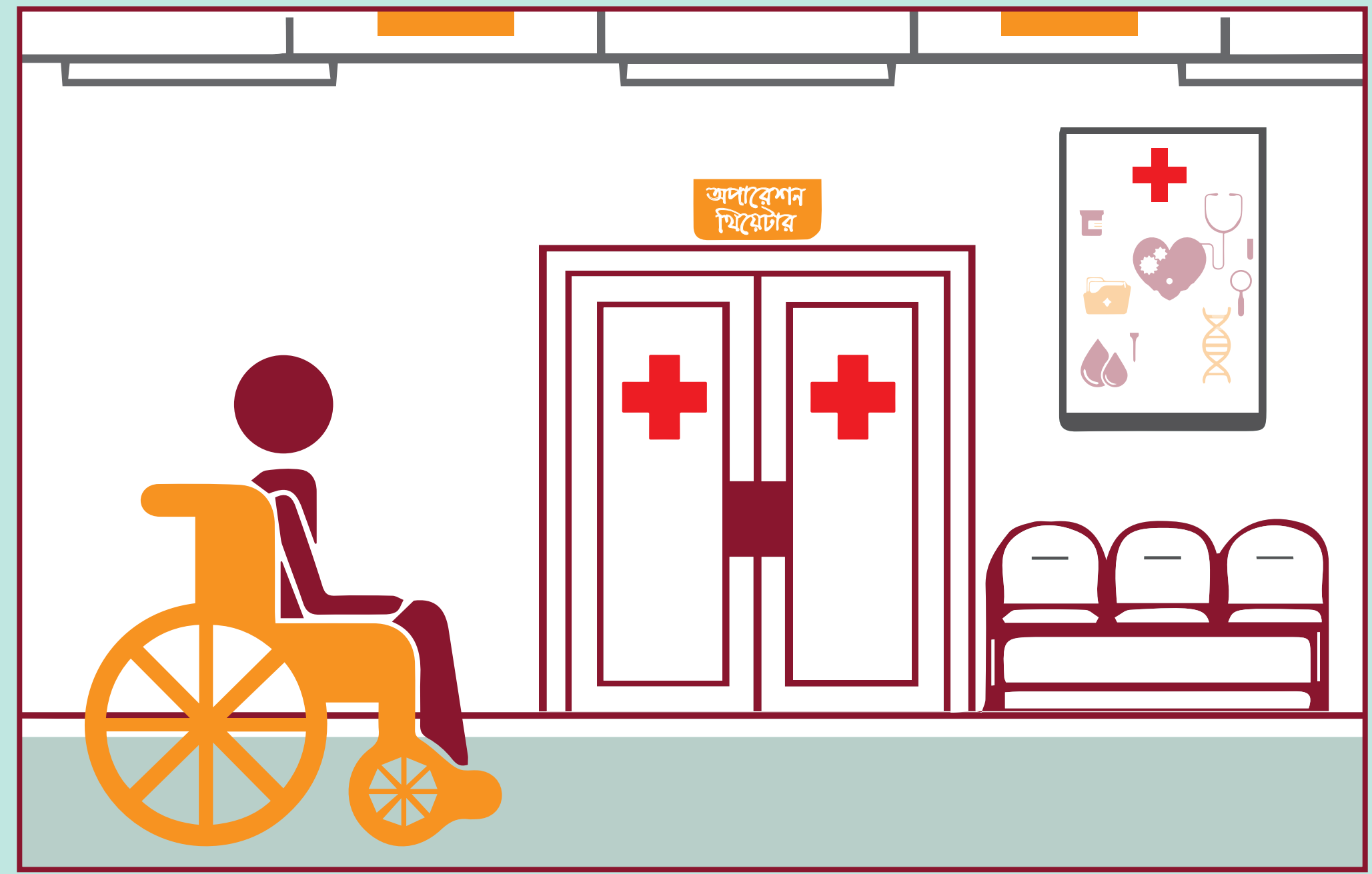
স্টেয়িং সেইফ: সাপোর্টিং দি আরএমজি সেক্টর থ্রু কোভিড-১৯ ক্রাইসিস



সহায়তা: ভালনারেবল সাপ্লাই চেইনস ফ্যাসিলিটি



দুর্ঘটনা কী?



দুর্ঘটনা কী?

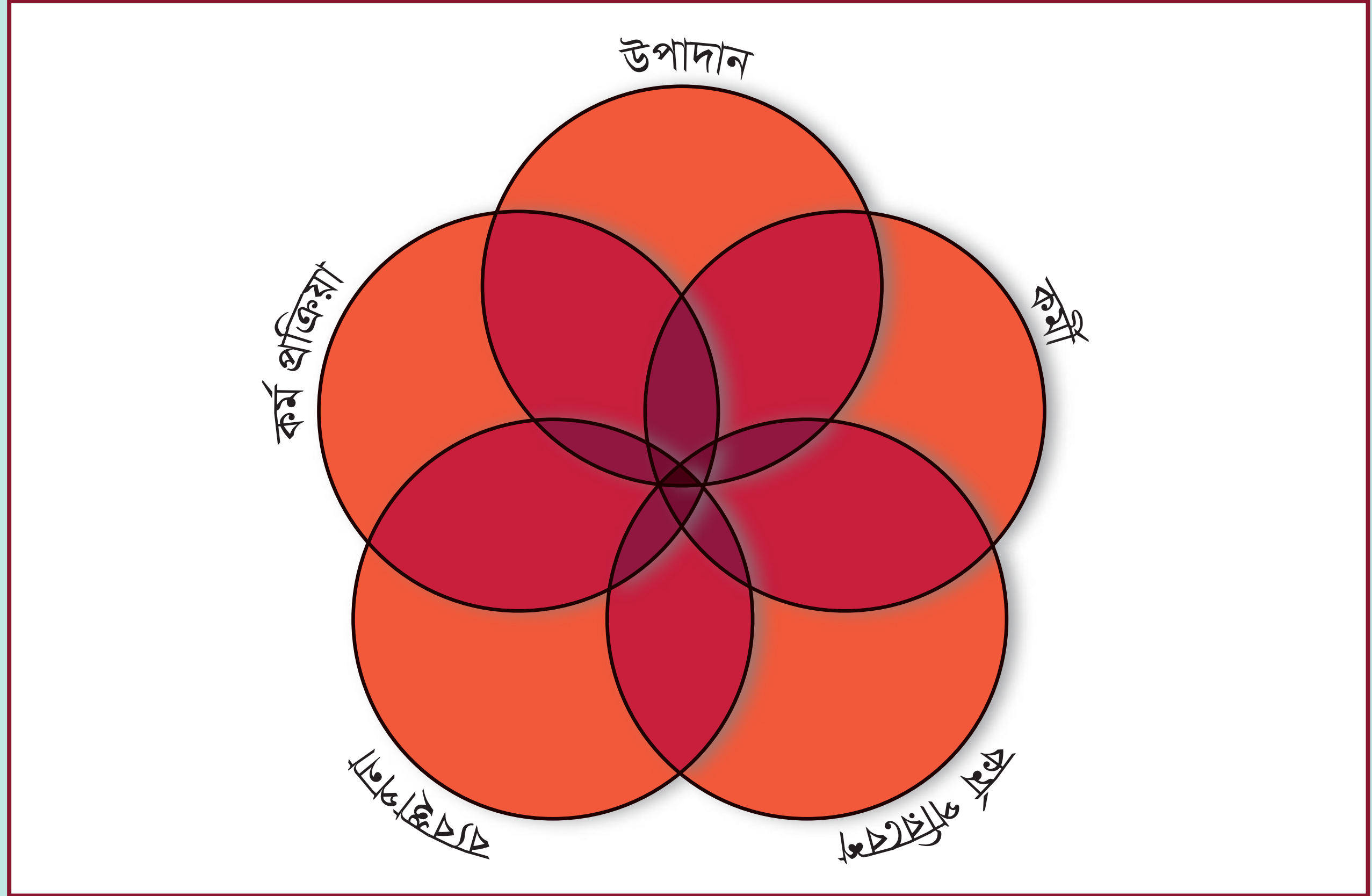
একটি অনিচ্ছাকৃত ঘটনা:

এমন কোনো অপরিকল্পিত ঘটনা যার ফলে কেউ শারীরিক আঘাত পায় বা কারো সম্পত্তির ক্ষতি হয়। সরঞ্জাম, সরবরাহ বা মানুষের কাজের ত্রুটিই বেশিরভাগ দুর্ঘটনার কারণ হয়ে দাঁড়ায়।

দুর্ঘটনার প্রকারভেদ:

- ১। ছোট দুর্ঘটনা: সামান্য আঘাত বা অসুস্থতার ঘটনা ঘটা, যার জন্য অল্প চিকিৎসা দরকার হয় বা সম্পত্তির সামান্য ক্ষতি হয়।
- ২। গুরুতর দুর্ঘটনা: সময় নষ্ট হয়েছে, মেডিকেল সেন্টারে যেতে হয়েছে, হাসপাতালে ভর্তি হতে হয়েছে বা প্রাণহানি ঘটেছে অথবা সরঞ্জাম বা সম্পত্তির বড় রকমের ক্ষতি হয়েছে।
- ৩। অল্পের জন্য দুর্ঘটনা না ঘটা: এমন কোন ঘটনা যা হঠাৎ করে ঘটে থাকে যাতে কোন শ্রমিক/কর্মচারী ক্ষতিগ্রস্ত হলেও হতে পারতেন কিন্তু সৌভাগ্যবশত ক্ষতিগ্রস্ত হননি। এমন ঘটনাকেও বিবেচনায় আনতে হবে।

দুর্ঘটনার কারণ বিশ্লেষণ মডেল



দুর্ঘটনার কারণ বিশ্লেষণ মডেল

□ কর্মপ্রক্রিয়া

- নিরাপদ কাজের পদ্ধতি
- আরগনোমিক্স
- অবস্থার পরিবর্তন
- প্রক্রিয়া
- উপকরণ
- কর্মী
- উপযুক্ত সরঞ্জাম / উপকরণ
- নিরাপত্তা যন্ত্রপাতি

□ উপাদান

- যান্ত্রিক গোলযোগ
- যন্ত্রপাতি নকশা/রক্ষণাবেক্ষণ
- বিপজ্জনক পদার্থ (রাসায়নিক, ধোঁয়া, গ্যাস ইত্যাদি)
- নিম্নমানের উপাদান (নিম্নমানের কাঁচামাল / পণ্য)

□ কর্মী

- শারীরিক সামর্থ্য
- ক্লাস্তির মাত্রা
- অভিজ্ঞতা স্তর
- প্রশিক্ষণের স্তর
- মানসিক চাপ

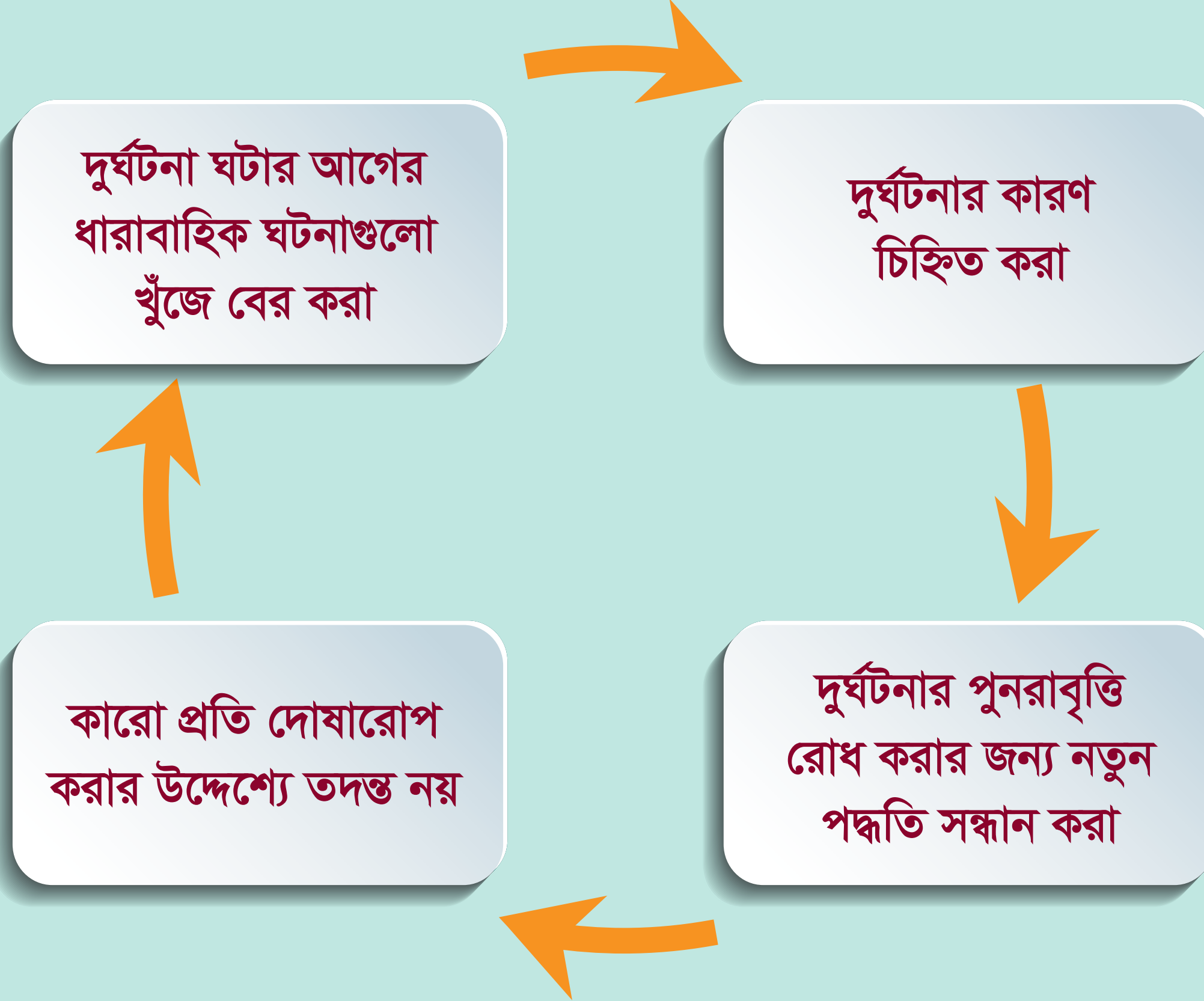
□ কর্মপরিবেশ

- অভ্যন্তরীণ কাজের পরিবেশ (অতিরিক্ত শব্দ/চোঁচামেচি, চাপ, সংস্কৃতি ইত্যাদি)
- আবহাওয়ার অবস্থা
- পরিষ্কার-পরিচ্ছন্নতা (বর্জ্য, গ্যাংওয়েজ পরিষ্কার)
- তাপমাত্রা
- পর্যাপ্ত আলো
- বায়ুদূষণ (ধুলো, ধোঁয়াশা, বাতাসের নিম্নমান)
- ব্যক্তিগত প্রতিরক্ষামূলক সরঞ্জাম

□ ব্যবস্থাপনা

- পেশাগত স্বাস্থ্য ও নিরাপত্তা নীতি বা পদ্ধতিগুলির অপরিপূর্ণতা বা অভাব
- দুর্বল নিরাপত্তা পরিদর্শন ব্যবস্থা
- স্বাস্থ্য ও নিরাপত্তার জন্য দৃশ্যমান ব্যবস্থাপনা
- ঝুঁকি এবং বিপদ সম্পর্কে জ্ঞানের অভাব
- ঝুঁকি সংশোধনমূলক বা প্রতিকারমূলক কার্যক্রমের অভাব
- নিরাপত্তা নীতি প্রয়োগ না করা
- ন্যূনতম প্রতিরোধমূলক ব্যবস্থা
- দুর্বল যোগাযোগ বা নির্দেশনা

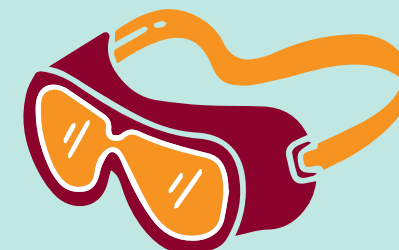
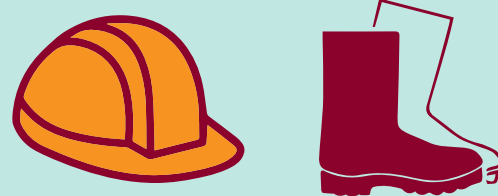
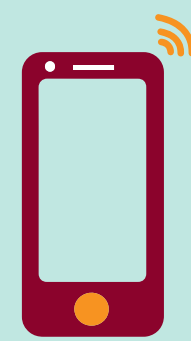
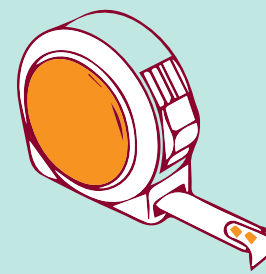
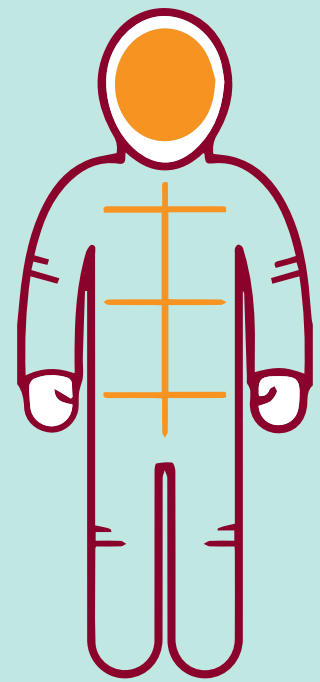
দুর্ঘটনা তদন্তের উদ্দেশ্য



দুর্ঘটনা তদন্তের উদ্দেশ্য

- দুর্ঘটনা ঘটার আগের ধারাবাহিক ঘটনাগুলো খুঁজে বের করা;
- দুর্ঘটনার কারণ চিহ্নিত করা;
- দুর্ঘটনার পুনরাবৃত্তি রোধ করার জন্য নতুন পদ্ধতি সন্ধান করা;
- কারো প্রতি দোষারোপ করার উদ্দেশ্যে তদন্ত নয়।

দুর্ঘটনা তদন্তের টুলকিট



দুর্ঘটনা তদন্তের টুলকিট

আপনার তদন্ত শুরু হওয়ার পরে প্রয়োজনীয় ফর্ম এবং সরঞ্জামগুলির সমন্বয়ে একটি টুলকিট প্রস্তুত করুন যা আপনাকে আরও কার্যকর হতে সহায়তা করবে। টুলকিটটি এমন স্থানে রাখুন যাতে সহজেই নেয়া যায়। কোন দুর্ঘটনা তদন্তে টুলকিটে নিম্নলিখিত বিষয়গুলো অন্তর্ভুক্ত করা উচিত -

- কলম/পেন্সিল, ক্লিপবোর্ড, রঙিন মার্কার এবং কাগজ;
- ক্যামেরা;
- দুর্ঘটনার তদন্তের ফর্ম/দুর্ঘটনার বর্ণনা;
- সাক্ষাৎকার প্রশ্ন ফর্ম;
- রাবার গ্লোভস, গগলস, কানের প্লাগ এবং মাস্ক/ফেস শিল্ড;
- ব্যারিয়ার টেপ/পরিমাপক/টর্চ;
- নমুনা ব্যাগ;
- পিপিই/হার্ডক্যাপ/সুরক্ষা জুতা;
- মোবাইল ফোন বা ওয়াকিটকি (একাকী কাজ করলে প্রয়োজনীয়)।

দুর্ঘটনার প্রাথমিক প্রতিক্রিয়া

নিন

প্রাথমিক চিকিৎসা কিটটি নিন এবং স্বীকৃত মান অনুসরণ করে ভুক্তভোগীদের সহায়তা করুন, যদি তা করার মত প্রশিক্ষণ থাকে।

বন্ধ করুন

যদি কোনো সরঞ্জাম বা পাওয়ার সুইচ বন্ধ করতে হয় তবে তা বন্ধ করুন এবং দুর্ঘটনাস্থল থেকে কিছু সরাবেন না।

তৈরি করুন

দুর্ঘটনার সাথে সংশ্লিষ্টদের একটি তালিকা করুন, যাদের আপনি পরে সাক্ষাৎকার নেবেন।

অবহিত করুন

আপনার সেকশনের সেইফটি কমিটি প্রতিনিধি এবং ম্যানেজমেন্টকে অবহিত করুন।

নিন

দুর্ঘটনা তদন্তের টুলকিট নিন এবং আপনার তদন্ত শুরু করুন।

নিশ্চিত করুন

আপনি যথাযথ নমুনা সংগ্রহ করেছেন তা নিশ্চিত করুন।

দুর্ঘটনার প্রাথমিক প্রতিক্রিয়া

- নিন: প্রাথমিক চিকিৎসা কিটটি নিন এবং স্বীকৃত মান অনুসরণ করে ভুক্তভোগীদের সহায়তা করুন, যদি তা করার মত প্রশিক্ষণ থাকে;
- বন্ধ করুন: যদি কোনো সরঞ্জাম বা পাওয়ার সুইচ বন্ধ করতে হয় তবে তা বন্ধ করুন এবং দুর্ঘটনাস্থল থেকে কিছু সরাবেন না।
- তৈরি করুন: দুর্ঘটনার সাথে সংশ্লিষ্টদের একটি তালিকা করুন, যাদের আপনি পরে সাক্ষাৎকার নেবেন;
- অবহিত করুন: আপনার সেকশনের সেইফটি কমিটি প্রতিনিধি এবং ম্যানেজমেন্টকে অবহিত করুন;
- নিন: দুর্ঘটনা তদন্তের কিট নিন এবং আপনার তদন্ত শুরু করুন;
- নিশ্চিত করুন: আপনি যথাযথ নমুনা গ্রহণ করেছেন তা নিশ্চিত করুন।

তদন্তে সঠিক প্রশ্ন করার কৌশল



তদন্তে সঠিক প্রশ্ন করার কৌশল

কে?

- তার সাথে কে কাজ করছিলেন?
- দুর্ঘটনার সাক্ষী আর কে ছিলেন?
- এই দুর্ঘটনার সাথে আর কে জড়িত ছিলেন?
- কর্মচারীদের সুপারভাইজার কে?
- কে প্রাথমিক চিকিৎসা দিয়েছিলেন?

কেন?

- কেন দুর্ঘটনা ঘটেছিল?
- কর্মী সেটা কেন করেছেন?
- সহকর্মীরা কেন সেটা করেছেন?
- এই পরিস্থিতি কেন উদ্ভব হয়েছিল?
- কর্মী কেন সেখানে ছিলেন?
- নির্দিষ্ট সরঞ্জাম কেন বেছে নেওয়া হয়েছিল?

কী?

- দুর্ঘটনার সময় কর্মী কী করছিলেন?
- আঘাতের সঠিক প্রকৃতি কী ছিল?
- কী ব্যবস্থা গ্রহণ করা হয়েছিল?
- কী পিপিই সরঞ্জাম ব্যবহার করা হয়েছিল?

কোথায়?

- দুর্ঘটনাটি কোথায় ঘটেছিল ?
- কর্মীর অবস্থান কোথায় ছিল?
- প্রত্যক্ষদর্শীদের অবস্থান কোথায় ছিল?
- দুর্ঘটনার সময় সুপারভাইজার কোথায় ছিলেন?
- প্রথম কোথায় প্রাথমিক চিকিৎসা দেওয়া হয়েছিল?
- আহত ব্যক্তি শরীরের কোথায় কোন অংশে আঘাত পেয়েছিলেন?

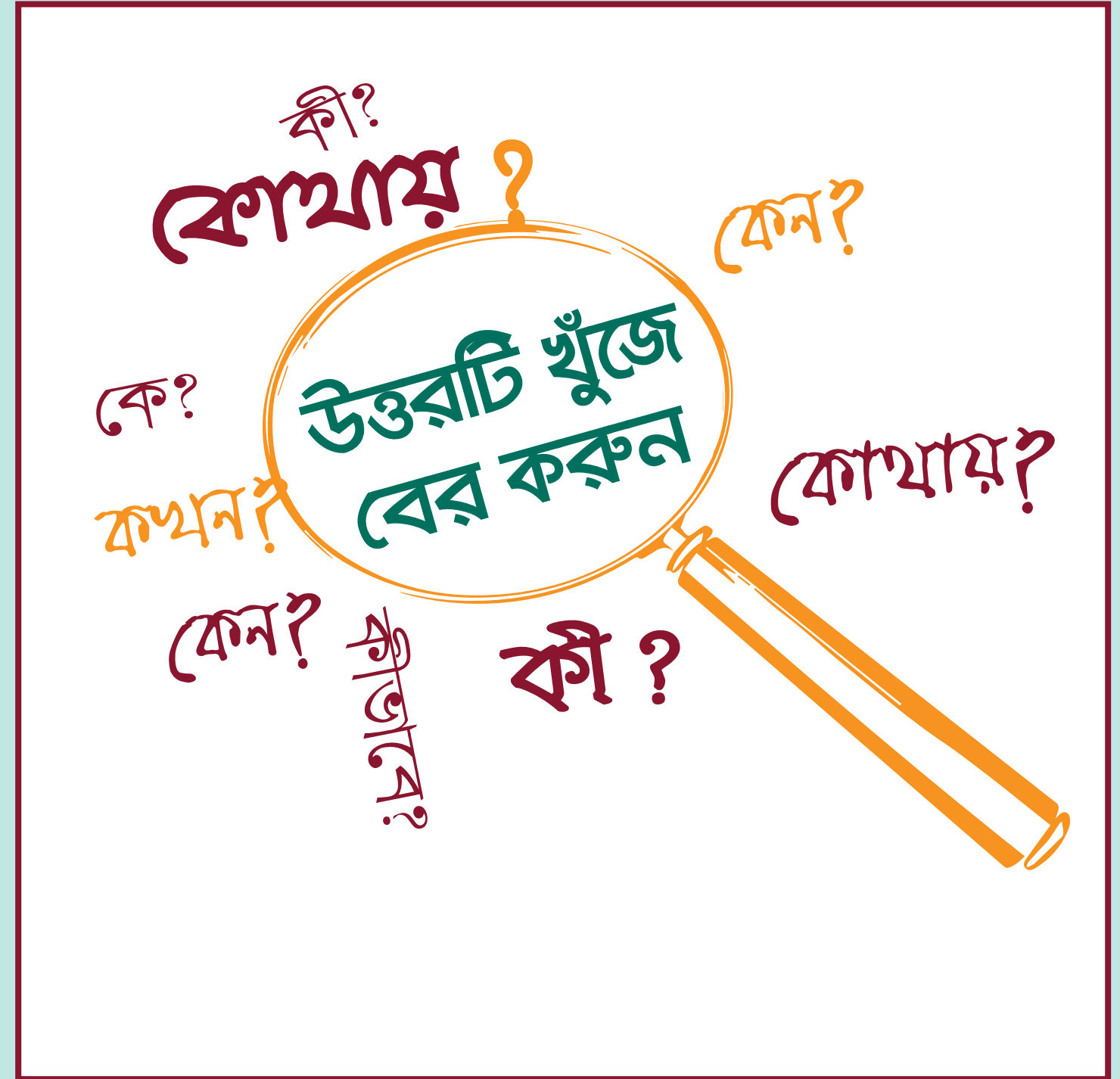
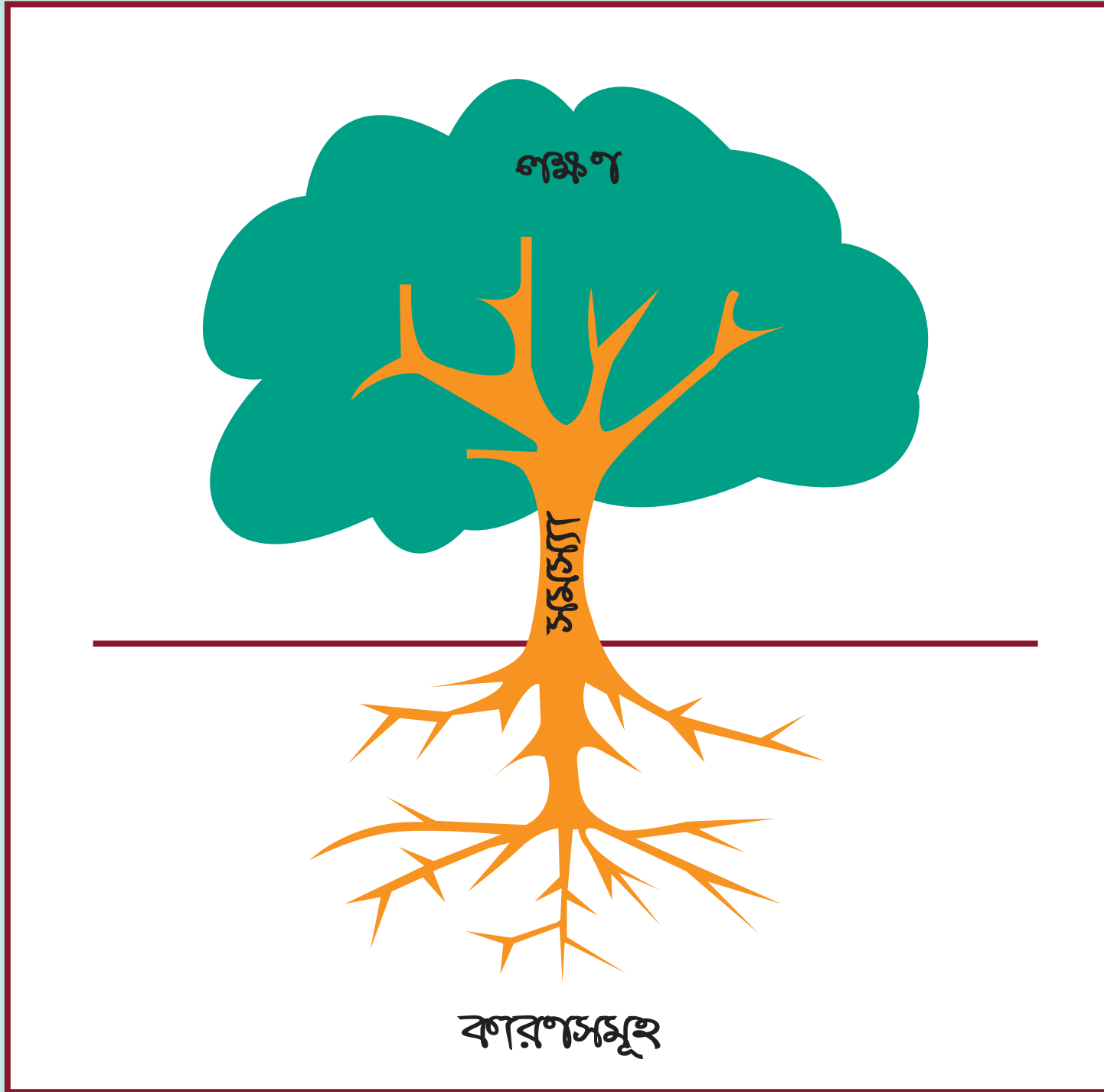
কখন?

- দুর্ঘটনাটি কখন ঘটেছিল?
- ঐ কর্মচারী কখন কাজ শুরু করেছিলেন?
- ঐ শ্রমিক কখন চাকরিতে যোগদান করেছিলেন?
- কাজের জন্য নির্দিষ্ট প্রশিক্ষণ কখন গ্রহণ করেছিলেন?
- সুপারভাইজার শেষ কবে কাজের জায়গা পরীক্ষা করেছিলেন?

কীভাবে?

- কীভাবে দুর্ঘটনা ঘটেছিল?
- যোগাযোগ কীভাবে বিচ্ছিন্ন হয়েছিল?
- কীভাবে ঐ শ্রমিক আহত হয়েছিলেন?
- কীভাবে আঘাত এড়ানো যেত?
- প্রত্যক্ষদর্শীরা কীভাবে এটি প্রতিরোধ করতে পারতেন?
- প্রত্যক্ষদর্শীরা কীভাবে আরও ভালভাবে সাহায্য করতে পারে?
- কীভাবে দুর্ঘটনা প্রতিরোধ করা যেত?

মূল কারণ বিশ্লেষণ



মূল কারণ বিশ্লেষণ

মূল কারণ বিশ্লেষণ হচ্ছে ঘটনার অন্তর্নিহিত কারণগুলো সনাক্ত করার একটি পদ্ধতি যাতে সর্বাধিক কার্যকর সমাধানগুলি সনাক্ত এবং বাস্তবায়ন করা যায়।

কর্মক্ষেত্রে সমস্যা সমাধান, ঘটনার তদন্ত এবং মূল কারণ বিশ্লেষণের ধাপসমূহ:

- ধাপ ১: সমস্যাগুলো কীভাবে সংজ্ঞায়িত করা যায় সে সম্পর্কে মানুষ প্রায়ই একমত হতে পারেন না। সমস্যাটি যখন পেশাগত স্বাস্থ্য ও নিরাপত্তার লক্ষ্যসমূহের উপর প্রভাব ফেলে তখন কারণগুলো শ্রেণীবিন্যাস করতে হবে।
- ধাপ ২: ভিজুয়াল মানচিত্রে সমস্যাটি বিস্তারিত দেখাতে হবে। বিস্তারিত কারণ দেখানোর ম্যাপটি প্রয়োজনীয় সমস্ত কিছু ব্যাখ্যা করে মূল সমস্যাটি চিহ্নিত করতে সহযোগিতা করবে।
- ধাপ ৩: ভালো সমাধানগুলো নির্বাচন করে মূল লক্ষ্যটি বাস্তবায়ন করার জন্য নেতিবাচক প্রভাবগুলোকে প্রতিরোধ করতে হবে। কার্যকর ব্যবস্থা গ্রহণ করে মানুষের অভ্যাস ও কাজের প্রকৃতি পরিবর্তন করতে হবে।



**Ethical
Trading
Initiative**

For workers' rights. For better business.

সংকলন ও সম্পাদনা:

আহমেদ আবু সুফিয়ান
মোঃ সাইফুল আলম

প্রকাশনা:

এথিক্যাল ট্রেডিং ইনিশিয়েটিভ বাংলাদেশ

বাড়ি- ১৭/বি, রোড- ১২৬, গুলশান- ১
ঢাকা, বাংলাদেশ।

ফোন: +৮৮০২ ৯৮৪১৭৫২

ই-মেইল: etibangladesh@etibd.org

ওয়েবসাইট: www.ethicaltrade.org

ফ্লিপচার্ট ব্যবহারের সময় অনুসরণ করুন

১. ফ্লিপচার্ট ব্যবহার করার আগে অংশগ্রহণকারীদেরকে মানসিকভাবে তৈরী করে নিতে হবে এবং এই চার্ট দেখানোর উদ্দেশ্য সংক্ষেপে বর্ণনা করতে হবে;
২. ফ্লিপচার্ট অংশগ্রহণকারীদের সামনে উপস্থাপন করার পূর্বে প্রশিক্ষককে অবশ্যই তা ভালোভাবে আত্মস্থ করে নিতে হবে। অংশগ্রহণকারীদেরকে সামনে দেখে দেখে পড়লে তা ভালো দেখাবে না;
৩. ফ্লিপচার্টটি এমনভাবে প্রদর্শন করতে হবে যাতে অধিকাংশ অংশগ্রহণকারী তা দেখতে পান;
৪. উপস্থাপনার সময় ফ্লিপচার্টের কোন অংশ যাতে কোনকিছু দিয়ে ঢাকা না থাকে তা খেয়াল রাখতে হবে;
৫. সাধারণত ফ্লিপচার্টের এক পিঠে ছবি এবং অন্য পিঠে আলোচ্য বিষয়ের বর্ণনা থাকে। প্রথমে ছবি দেখিয়ে নিচের প্রশ্নগুলোর মাধ্যমে আলোচনা এগিয়ে নিন এবং সেই আলোচনার সূত্র ধরে বক্তব্য উপস্থাপন করুন;
 - ছবিতে আমরা কী দেখছি?
 - সেটা দেখে কী বুঝছি?
 - আমাদের চারপাশে কি এরকম ঘটনা ঘটে?
 - এসব ক্ষেত্রে আমরা কী করি?
 - এসব ক্ষেত্রে আমাদের কী করা উচিত?
৬. প্রশিক্ষক অংশগ্রহণকারীদেরকে একে একে আলোচ্য বিষয়ের উপর মতামত প্রদান করার সুযোগ করে দেবেন। যারা আলোচনায় কম অংশগ্রহণ করছেন প্রশিক্ষক কৌশলে তাদেরকে আলোচনায় নিয়ে আসবেন;
৭. যদি মাটিতে বা মেঝেতে বসে ফ্লিপচার্ট ব্যবহার করা হয় তাহলে সেটিকে একটু উপরে ধরতে হবে;
৮. ফ্লিপচার্টের এক পিঠের ছবির উপর আলোচনা শেষ না হলে অন্য পিঠে যাওয়া উচিত নয়;
৯. ছবি দেখানো বা আলোচনা করার সময় কোনভাবেই তাড়াহুড়া করা উচিত নয়। এতে অংশগ্রহণকারীদের আলোচনায় মনোযোগ রাখা কঠিন হবে;
১০. ফ্লিপচার্ট এর শিখনবার্তা পড়ে শোনানোর জন্য প্রশিক্ষক প্রয়োজনে অংশগ্রহণকারীদের মধ্যে থেকে কাউকে অনুরোধ করতে পারেন;
১১. সম্পূর্ণ ফ্লিপচার্টটি উপস্থাপন করার পর প্রশিক্ষক আলোচনার সারসংক্ষেপ করবেন।

*এই প্রকাশনায় ব্যবহৃত তথ্য ও উপাত্তের দায়ভার দাতা সংস্থার নয়।

