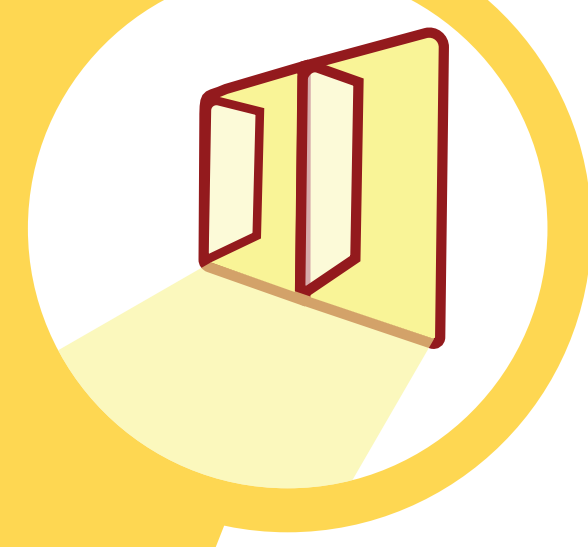
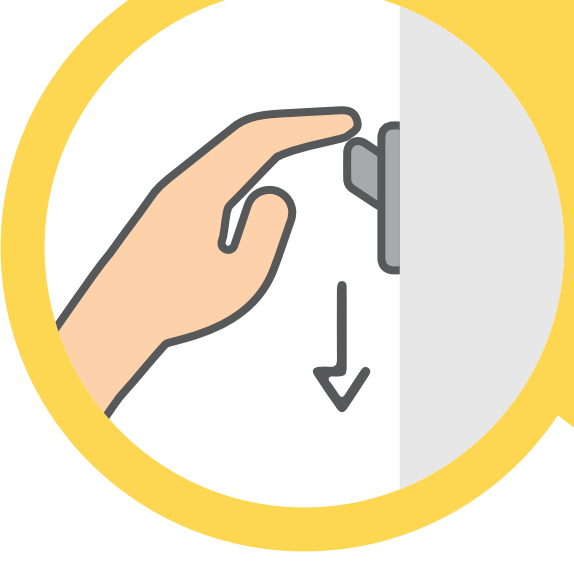


# প্রাকৃতিক সম্পদের সাস্রয়ী ব্যবহারের দায়িত্ব আমার, আপনার, সবার

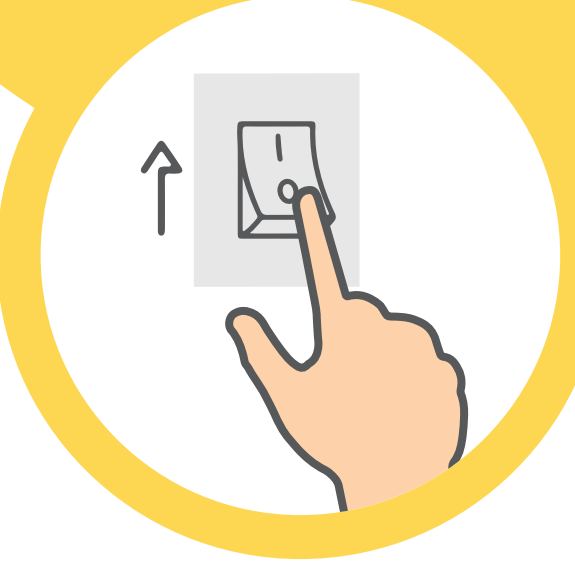
## আসুন সবাই বিদ্যুৎ ব্যবহারে সাস্রয়ী হই



পর্যাপ্ত পরিমাণ  
দিনের আলো  
থাকলে লাইট  
বন্ধ রাখি



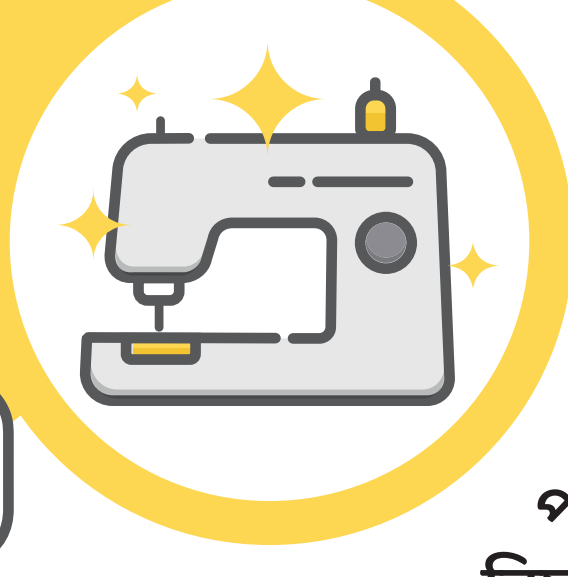
লাইট, ফ্যান এবং  
মেশিন ব্যবহার  
শেষে বন্ধ রাখি



বিরতির সময়, দুপুরের  
খাবারের সময় বা কাজ শেষে  
মেশিনগুলো বন্ধ রাখি



কোনো মেশিনে ত্রুটি থাকলে  
তাৎক্ষণিকভাবে সুপারভাইজারদের জানাই



মেশিনগুলোকে সবসময়  
পরিষ্কার রাখার পাশাপাশি  
নিয়মিত রক্ষণাবেক্ষণ করি  
যাতে সঠিকভাবে চলে

ব্যবহারের পর  
পানির কল  
বন্ধ করি এবং  
নিশ্চিত করি যে  
কল সম্পূর্ণরূপে  
বন্ধ আছে



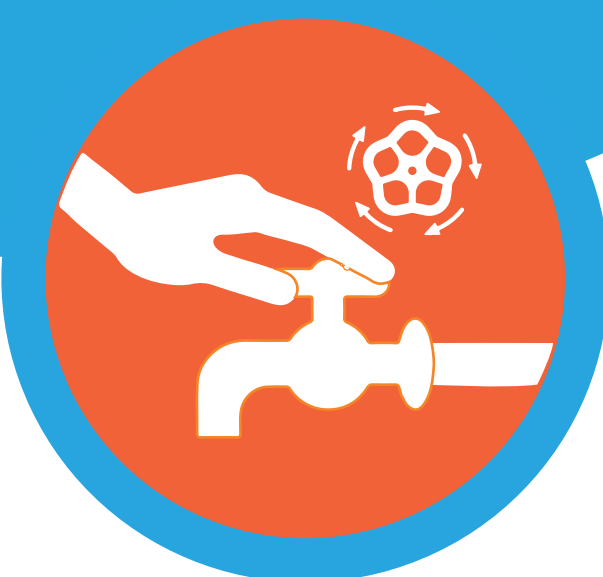
## আসুন সবাই পানি ব্যবহারে সাস্রয়ী হই



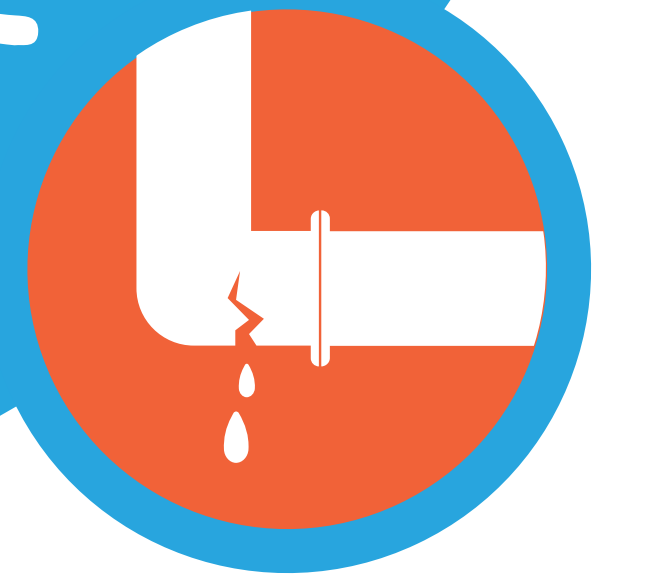
হাত বা মুখ  
ধোয়ার সময়  
অযথা পানির কল  
ছেড়ে না রাখি



যদি পানি নষ্ট হতে বা  
অযথা পড়তে দেখি, তা  
বন্ধ করি



পানির কলে পানি  
না থাকলেও কল  
বন্ধ রাখি



ত্রুটিপূর্ণ কলের কারণে  
পানি নষ্ট হতে দেখলে  
রক্ষণাবেক্ষণের দায়িত্বে  
যারা আছেন তাদেরকে  
জানাই



# বেশি বেশি গাছ লাগিয়ে পরিচর্যা করি পরিবেশ রক্ষা করে সবুজ পৃথিবী গড়ি

## গাছ কেন গুরুত্বপূর্ণ



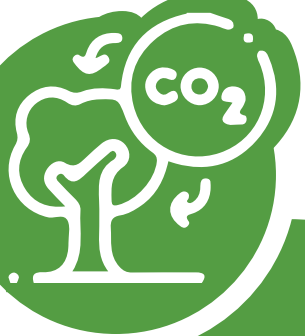
১০ জনের  
১ বছরের  
অক্সিজেনের  
চাহিদা পূরণ  
করে



বাতাস থেকে ২৭  
লিটারের অধিক  
বিষাক্ত গ্যাস  
শোষণ করে



প্রতিবছর ১০০ গ্যালন  
পানি গাছ থেকে বাষ্প  
হয়ে নির্গত হয় যা  
পরিবেশ ঠান্ডা রাখে এবং  
১০টি এসির সমপরিমাণ  
তাপ নিয়ন্ত্রণ করে



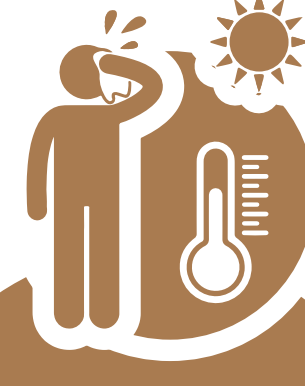
শত শত টন  
কার্বন-ডাই-অক্সাইড  
শোষণের মাধ্যমে  
বাতাস পরিষ্কার  
রাখে



আড়াই একরের  
একটি বন পরিবেশে  
১০ ডেসিবল পর্যন্ত  
শব্দের মাত্রা হ্রাস  
করতে পারে

একটি পূর্ণবয়স্ক গাছ

## গাছপালা কমে যাওয়ার ভয়ংকর প্রভাব



তাপমাত্রা বৃদ্ধি  
পেয়ে অসহনীয়  
গরম অনুভূত  
হবে



যেখানে গাছ নেই  
সেখানে পরিবেশের  
ভারসাম্য নষ্ট হয়,  
ফলে রোগ-ব্যাধির  
প্রকোপ বেড়ে  
যতে পারে



ঝড়, বন্যা ও  
ভূমিধসের মতো  
প্রাকৃতিক দুর্যোগের  
প্রবণতা বাড়ে



অতিবৃষ্টি কিংবা  
অনাবৃষ্টির কারণে  
ফসলের উৎপাদন কমে  
গিয়ে খাদ্যের অভাব  
সৃষ্টি হতে পারে



বাতাসে কার্বনের  
পরিমাণ বৃদ্ধি পেয়ে  
পরিবেশ বসবাসের  
অনুপযোগী হয়ে  
পড়বে

কৃষি তথ্য সার্ভিস (এআইএস)  
গণপ্রজাতন্ত্রী বাংলাদেশ সরকার

Source: www.ais.gov.bd

গাছপালা প্রকৃতির অত্যন্ত গুরুত্বপূর্ণ উপাদান। তা কমে যাওয়ার ভয়ঙ্কর প্রভাব থেকে বাঁচতে ফ্যাক্টরি ও বাসস্থানের আশেপাশে নিয়মিত গাছ লাগাই, পরিচর্যা করি এবং অন্যদের উৎসাহিত করি।



আরও তথ্য পেতে স্ক্যান করুন

